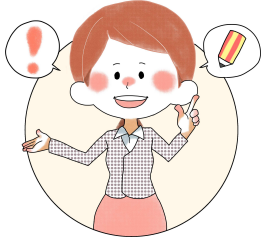


平成25年12月14日(土)
第1部 : 13:00~14:50
第2部 : 15:00~16:50
定員各15名程度

＜労務管理・実践道場＞

人事労務のプロが丁寧かつ実践的に
できるまでかかわるセミナー



第1部：コミュニケーション
やる気に満ちた職場作り

第2部：傾聴訓練

メンタル問題予防にもおすすめ！コミュニケーション力アップ！！

【会場】

京都市生涯学習総合センター山科(アスニー山科)
京都市山科区竹鼻竹ノ街道町9番地 ラクト山科 C棟 2階 (TEL 075-593-1515)
JR・地下鉄東西線・京阪電鉄 山科駅 (JR京都駅から東方向へ1駅) から徒歩3分
(外環状線三条通北東角 京都中央信用金庫 山科支店 2階)

【費用】各部5,000円 両方の部9,000円

・同時割→両方の部を申込 ・友割→友人と一緒に申込 ・早割→指定日までにご入金
いずれも各部から500円割引します！※早割指定日：12/9(月)までのご入金対象

同時割、早割、友割全部適用で、なんと「7,000円」で受けられます！おトク！！

※顧問先様は、各部無料です。 ※「スマイル」会員様は両方の部合計で1,000円です。

振込先：京都中央信用金庫 山科支店 口座番号：1815026 (普通預金)

口座名義：イケダ労務管理事務所 池田少折(イケダサオリ)

恐れ入りますが、振込手数料はお引きになりませぬようお願い申し上げます。

※お申込・お支払は、12月9日(月)までをお願いいたします。

12月10日(火)以降にお申込の方には席の確保の保障をいたしかねますのでご了承ください。

※実務の体得を前提としております。原則、各自で 電卓のご持参をお願いいたします。

★こんな方におススメ★

社労士業務の向上を目指している方
社労士業として独立、起業したい方
社会保険労務士を目指して勉強中の方
労務・総務・経理を学びたい方

★スマイル会員とは★

「スマイル」は、日本の職場を元気にするという経営理念を持つイケダ労務管理事務所主宰の会員制度です。「ひと」は、題名のない伸縮自在の袋と定義づけ、働く場における「わくわく空間」の創造を行動指針としている事務所が、職場の活性化と労務管理のレベルアップをスマイル会員の皆様と実現したいと考えています。詳しく知りたい！という方はぜひご連絡ください！

★お客様の声★

非言語コミュニケーションの大きな意味を改めて感じました。相手との距離を縮める技をもっと知りたいです。態度や語尾が異なるだけで、受ける側の印象が変わるということが体験でき、参考になりました。

講師 池田少折 (いけだ さおり)



特定社会保険労務士・産業カウンセラー・キャリアコンサルタント・NLPマスター・プラクティショナー
イケダ労務管理事務所 所長

法律どおりの固いアドバイスでなく依頼主様の「こうなりたい！」を大事にします。

「わたしたちは、日本の職場を活性化させ、雇用の創造を通して日本を元気にします。」

を経営理念とし、社労士地位の向上をミッションとしています。

成功塾・自己PR塾で京都から日本を元気に…開催中。

株式会社 アレナ 取締役

中堅・中小企業の即効性のある資金繰り改善を中心に多くの経営指導実績があります。

池田少折の＜労務管理・実践道場＞参加申込書

イケダ労務管理事務所行き

FAX送信先：075-584-6630

御社名		会社 TEL	
住所	〒	会社 FAX	
ご参加者	役職	氏名	携帯 TEL
メルマガをお送りします。パソコンEメールをご記入ください。			

第1部 ・ 第2部 受講します (顧問先様 ・ 顧問先様以外 ・ 早割 ・ 友達割引適用
スマイル会員様 ・ コース一括申込者様)

※友達割引適用の方は、上表にお友達の方のお名前をお願いいたします。ご本人様 ()

※ご紹介者様がいらっしゃる場合は、ご紹介者様のお名前をお願いいたします。 ()

※やむを得ず欠席される場合はできる限り代替りの方の出席をお願いいたします。

※今後の予定は都合により変更になる場合があります。時間帯は13:00~16:50の予定です。

今後の日程	H26年 1月18日(土)		H26年 2月15日(土)		H26年 3月15日(土)		H26年 4月12日(土)	
	第1部	第2部	第1部	第2部	第1部	第2部	第1部	第2部
内容	労務担当者に必要な会計処理 就業規則		人事制度・労使間紛争		人生で一番大事なこと 行動するためのノウハウ		未定	
	◎確定		予定		予定		予定	