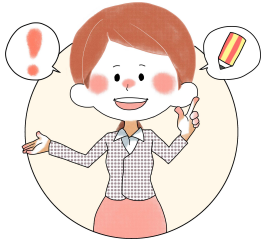


平成26年 5月10日(土)
第1部 : 13:00~14:50
第2部 : 15:00~16:50
定員各10名

＜労務管理・実践道場＞

人事労務のプロが丁寧かつ実践的に
できるまでかかわるセミナー



第1部：労働保険、社会保険
原則からイレギュラーな場合の対応策も

第2部：労働保険、社会保険
離職票の書き方ひとつで失業給付が変わる！

【会場】

イケダ労務管理事務所
京都市山科区御陵鴨戸町1 丸竹庵ビル3A
地下鉄東西線・京阪電鉄 御陵駅1番出口から東へ徒歩1分（竹中食品様の東隣）
※駐車駐輪スペースはございませんので付近の有料パーキングをご利用ください。

【費用】各部5,000円 両方の部9,000円

・同時割→両方の部を申込 ・友割→友人と一緒に申込 ・早割→指定日までにご入金
いずれも各部から500円割引します！※早割指定日：5/7（水）までのご入金対象

同時割、早割、友割全部適用で、なんと「7,000円」で受けられます！おトク！！
※顧問先様は、各部無料です。 ※「スマイル」会員様は両方の部合計で1,000円です。

振込先：京都中央信用金庫 山科支店 口座番号：1815026（普通預金）
口座名義：イケダ労務管理事務所 池田少折（イケダサオリ）
恐れ入りますが、振込手数料はお引きになりませぬようお願い申し上げます。
※お申込・お支払は、5月7日（水）までお願いいたします。

※実務の体得を前提としております。原則、各自で電卓のご持参をお願いいたします。

★こんな方におススメ★

社労士業務の向上を目指している方
社労士業として独立、起業したい方
社会保険労務士を目指して勉強中の方
労務・総務・経理を学びたい方

★スマイル会員とは★

「スマイル」は、日本の職場を元気にするという経営理念を持つイケダ労務管理事務所主催の会員制度です。
「ひと」は、題名のない伸縮自在の袋と定義づけ、働く場における「わくわく空間」の創造を行動指針としている事務所が、職場の活性化と労務管理のレベルアップをスマイル会員の皆様と実現したいと考えています。
詳しくはこちら↓
<http://www.ro-mu.jp/smilember/>

★お客様の声★

▶ どうしたらいいのかわからない様なイレギュラーな場合の対応もよく分かりました。▶ 労働時間・日の解釈の違いで失業給付がもらえたりもらえなかったりすることに驚きました。

講師 池田少折 (いけだ さおり)



特定社会保険労務士・産業カウンセラー・キャリアコンサルタント・NLPマスタープラクティショナー
イケダ労務管理事務所 所長
法律どおりの固いアドバイスでなく依頼主様の「こうなりたい！」を大事にします。
「わたしたちは、日本の職場を活性化させ、雇用の創造を通して日本を元気にします。」
を経営理念とし、社労士地位の向上をミッションとしています。
成功塾・自己PR塾で京都から日本を元気に…開催中。
株式会社 アレナ 取締役
中堅・中小企業の即効性のある資金繰り改善を中心に多くの経営指導実績があります。

池田少折の＜労務管理・実践道場＞参加申込書

イケダ労務管理事務所行き

FAX送信先：075-584-6630

御社名		会社 TEL	
住所	〒	会社 FAX	
ご参加者	役職	氏名	携帯 TEL

ルマガをお送りします。パソコンEメールをご記入ください。

第1部・第2部 受講します（顧問先様・顧問先様以外・早割・友達割引適用
スマイル会員様・コース一括申込者様）

※友達割引適用の方は、上表にお友達の方のお名前をお願いいたします。ご本人様（ ）
※ご紹介者様がいらっしゃる場合は、ご紹介者様のお名前をお願いいたします。（ ）
※やむを得ず欠席される場合はできる限り代わりの方の出席をお願いいたします。

今後の日程	H26年 6月14日(土)		H26年 7月12日(土)		H26年 8月9日(土)		H26年 9月20日(土)	
	第1部	第2部	第1部	第2部	第1部	第2部	第1部	第2部
内容	社会保険算定基礎届 労働保険年度更新		給与計算 基礎篇 給与計算 上級篇		年金の仕組みを知る 事業場での労災		年金の仕組みを知る 事業場での労災	
	確定		予定		予定		予定	

※今後の予定は都合により変更になる場合があります。時間帯は13:00~16:50の予定です。